



## Vicealcaldía, Portavoz, Seguridad y Emergencias

Desde que Almeida es alcalde, se han incorporado 1.684 agentes de Policía Municipal, 430 nuevos bomberos y 199 efectivos en SAMUR-PC.

Se han construido **12 nuevos equipamientos de seguridad y emergencias**: 5 nuevas bases SAMUR-PC, 5 nuevas comisarias de Policía Municipal, un nuevo parque logístico de Bomberos y un nuevo Centro de Madrid Salud.

Se han instalado un total de **72 nuevas cámaras de seguridad dotadas con IA**, y próximamente habrá nuevas cámaras en la Puerta del Sol, la Plaza del Dos de Mayo, Plaza Elíptica, Cullera, Calero y Pradolongo.

Desde el 2020 **se han invertido casi 1.300 millones solo en los distritos del sur y del este (Plan Sures)** para el desarrollo de equipamientos y servicios que mejorarán la vida de los madrileños.

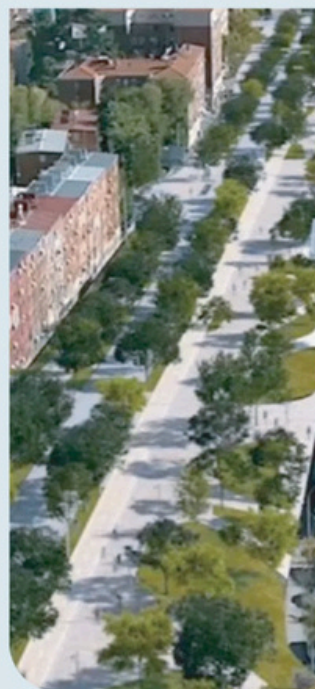
## Urbanismo, Medio Ambiente y Movilidad

**El Paseo Verde del Suroeste cada vez está más cerca**, con la culminación del soterramiento de la A5 y la ejecución de la urbanización en superficie según los plazos previstos.

**El Plan Estratégico Municipal se aprobará inicialmente el primer semestre de 2027**, permitiendo afrontar con flexibilidad y seguridad jurídica los tres grandes retos de Madrid: vivienda, sostenibilidad y transformación urbana.

Desde que gobierna Almeida, **Madrid respira mejor**. Por cuarto año consecutivo, **Madrid cumple con la Directiva Europea de calidad del aire**. Continúa la **apuesta por la movilidad sostenible y el transporte público**.

**Nace la Estrategia del Sur**: el futuro de Madrid se decide en los 9 distritos del sur que concentran el 44% de la población. La estrategia incluye una bolsa de reserva de suelo para la **construcción de 160.000 viviendas**.



## Políticas Sociales, Familia e Igualdad

Con Almeida en Madrid ha habido un **incremento del gasto social por cada madrileño de un 43% desde 2019**, invirtiendo en 2026 un total de 406 millones de euros más que en 2018.

Se ha puesto en marcha **el Plan más ambicioso de España de Fomento de la Natalidad y la Conciliación**, con ayudas directas por nacimiento o adopción de 500, 750 y 1.000 euros.

Se ha aprobado **el mayor contrato del Servicio de Ayuda a Domicilio del Ayuntamiento de Madrid** y el de mayor importe anual de la historia con 677 millones de euros, 51,5% más que el anterior.

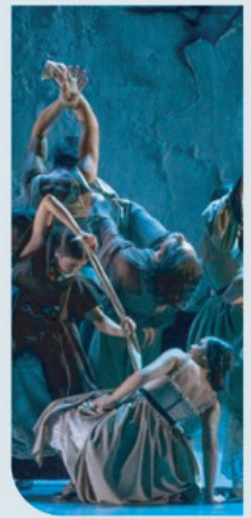
**Más de 400 nuevos profesionales** entre los que destacan trabajadores sociales, auxiliares de servicios sociales, coordinadores técnicos, educadores sociales y psicólogos.

## Cultura, Turismo y Deporte

**Conservación y restauración del patrimonio monumental y arquitectónico de Madrid:** a la Puerta de Alcalá, han seguido las intervenciones en la fuente de Neptuno y la portada del Museo de Historia de la Ciudad.

**Reforzamiento de la oferta cultural** con la consolidación del nuevo Centro de Danza Matadero, el lanzamiento de la nueva Bienal de Flamenco y el impulso a la programación cultural de San Isidro, Semana Santa y Navidad.

Madrid ha sido **declarada como el segundo mejor destino turístico del mundo** por segundo año consecutivo. Además, **Madrid se ha convertido en la capital mundial del deporte** atrayendo los grandes eventos deportivos del planeta.



## Economía, Innovación y Hacienda

**Madrid cumple.** Elabora y ejecuta presupuestos, mientras **sigue bajando impuestos a familias, empresas y autónomos.** En 2025 alcanzamos la cifra más alta de ejecución de la serie histórica. **Más inversión y mejores servicios públicos.**

**Madrid activa el primer Sandbox regulatorio municipal de España** que permite a startups y empresas innovadoras probar proyectos reales en entornos controlados con seguridad jurídica.

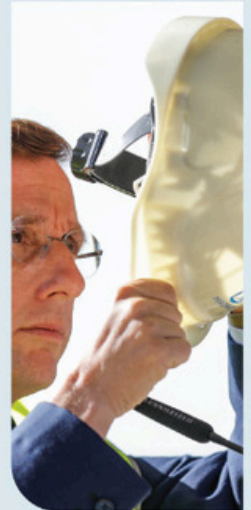
Ejecutamos un **Plan de Industria, ampliamente consensuado y dotado con 196 millones,** y hemos puesto en marcha tres Escuelas de Empleo.

## Obras y Equipamientos

**Madrid avanza gracias a importantes proyectos de transformación** como el itinerario peatonal entre el corazón de Usera y Madrid Río, Parque Ventas, Parque Castellana o el nuevo paseo entre Cibeles y la Puerta de Alcalá.

Desde la puesta en marcha del Plan de Equipamientos, **Madrid suma 101 nuevas dotaciones (86 ya finalizadas y 15 en construcción) en los 21 distritos,** un esfuerzo sin precedentes en la ciudad de Madrid.

**Hemos mejorado la calidad urbana de 46 plazas,** plantando más de 2000 árboles, con el objetivo de que vuelvan a ser lugares de encuentro para los vecinos. Entre ellas, Olavide, Chamberí, San Cristóbal o Rastrillo.



## Políticas de Vivienda

**Se ha ampliado la oferta de vivienda pública a rentas medias y con arraigo,** con nuevas promociones de vivienda para familias con mínimo 5 años de padrón.

**Madrid lidera la vivienda pública en toda España:** cuenta con 10.000 viviendas municipales en alquiler asequible. Récord histórico de inversión con 1.325 millones de euros para paliar los efectos del problema de la vivienda en Madrid.

Superamos las 5.000 viviendas entregadas en alquiler asequible: **más de 5.000 nuevos hogares para familias madrileñas a través de EMVS Madrid.** Más de la mitad de esas viviendas han sido sorteadas en el actual mandato.